

**КОМИТЕТ ИМУЩЕСТВЕННЫХ ОТНОШЕНИЙ
АДМИНИСТРАЦИИ ПЕРМСКОГО МУНИЦИПАЛЬНОГО РАЙОНА**

РАСПОРЯЖЕНИЕ

28.07.2021

№ _____ 1131

**Об установлении публичного
сервитута на часть земельных
участков**

В соответствии со ст. 23, гл. V.7 Земельного кодекса Российской Федерации, Федеральным законом от 25.10.2001 № 137-ФЗ «О введении в действие Земельного кодекса Российской Федерации», пп. 3.7.5 п. 3.7 разд. 3 Положения о комитете имущественных отношений администрации Пермского муниципального района, утвержденного решением Земского Собрания Пермского муниципального района Пермского края от 22.12.2016 № 178, на основании ходатайства открытого акционерного общества «Межрегиональная распределительная сетевая компания Урала» (ИНН 6671163413, ОГРН 1056604000970) (далее - ОАО «МРСК Урала») от 12.05.2021 № 3445:

1. Установить публичный сервитут общей площадью 7395 кв.м на часть следующих земельных участков:
 - с кадастровым номером 59:32:0000000:12645, расположенный по адресу: Пермский край, Пермский район, Фроловское с/п, д. Паздерино, ВЛ-10 кВ ф. СХИ;
 - с кадастровым номером 59:32:0000000:13640, расположенный по адресу: Пермский край, Пермский район;
 - с кадастровым номером 59:32:0000000:13655, расположенный по адресу: Пермский край, Пермский район, Фроловское с/п, д. Паздерино, ул. Новая;
 - с кадастровым номером 59:32:0000000:13701, расположенный по адресу: Пермский край, Пермский район, Фроловское с/п, д. Паздерино;
 - с кадастровым номером 59:32:0000000:14132, расположенный по адресу: Пермский край, Пермский район, Фроловское с/п, д. Паздерино, ул. Полевая, 2а;
 - с кадастровым номером 59:32:0000000:14937, расположенный по адресу: Пермский край, Пермский район, Фроловское с/п, д. Паздерино, ул. Новая;
 - с кадастровым номером 59:32:0000000:14942, расположенный по адресу: Пермский край, Пермский район, Фроловское с/п, д. Паздерино;

ул. Центральная, дом 6;

- с кадастровым номером 59:32:2210001:25, расположенный по адресу: Пермский край, Пермский район, Фроловское с/п, д. Паздерино, ул. Центральная, дом 8;

- с кадастровым номером 59:32:2210001:79, расположенный по адресу: Пермский край, Пермский район, Фроловское с/п, д. Паздерино, ул. Центральная, дом 4;

- с кадастровым номером 59:32:2210001:80, расположенный по адресу: Пермский край, Пермский район, Фроловское с/п, д. Паздерино, ул. Центральная, дом 19;

- с кадастровым номером 59:32:2210001:82, расположенный по адресу: Пермский край, Пермский район, Фроловское с/п, д. Паздерино, ул. Центральная, дом 22;

- с кадастровым номером 59:32:2210001:88, расположенный по адресу: Пермский край, Пермский район, Фроловское с/п, д. Паздерино, ул. Центральная, дом 18;

- с кадастровым номером 59:32:2210001:92, расположенный по адресу: Пермский край, Пермский район, Фроловское с/п, д. Паздерино, ул. Центральная, дом 7;

- с кадастровым номером 59:32:2210001:95, расположенный по адресу: Пермский край, Пермский район, Фроловское с/п, д. Паздерино;

- с кадастровым номером 59:32:2510001:13, расположенный по адресу: Пермский край, Пермский район, Фроловское с/п, д. Паздерино, ул. Подлесная;

- с кадастровым номером 59:32:2510001:7, расположенный по адресу: Пермский край, Пермский район, Фроловское с/п, д. Паздерино, ул. Подлесная;

- с кадастровым номером 59:32:2510001:8, расположенный по адресу: Пермский край, Пермский район, Фроловское с/п, д. Паздерино, ул. Новая;

- с кадастровым номером 59:32:2510001:9, расположенный по адресу: Пермский край, Пермский район, Фроловское с/п, д. Паздерино, ул. Подлесная, 1а;

- с кадастровым номером 59:32:2520001:76, расположенный по адресу: Пермский край, Пермский район, Фроловское с/п, д. Паздерино, ул. Новая, д. 8;

- с кадастровым номером 59:32:2520001:79, расположенный по адресу: Пермский край, Пермский район, Фроловское с/п, д. Паздерино;

- с кадастровым номером 59:32:3430001:119, расположенный по адресу: Пермский край, Пермский район, Фроловское с/п, д. Паздерино, ул. Центральная, д. 13;

- с кадастровым номером 59:32:5430001:652, расположенный по адресу: Пермский край, Пермский район, Фроловское с/п, д. Паздерино, ул. Полевая;
- с кадастровым номером 59:32:5430001:663, расположенный по адресу: Пермский край, Пермский район, Фроловское с/п, д. Паздерино, ул. Новая, д. 15;
- с кадастровым номером 59:32:5430001:664, расположенный по адресу: Пермский край, Пермский район, Фроловское с/п, д. Паздерино, ул. Подлесная, 12;
- с кадастровым номером 59:32:5430001:675, расположенный по адресу: Пермский край, Пермский район, Фроловское с/п, д. Паздерино, ул. Полевая, 2;
- с кадастровым номером 59:32:5430001:958, расположенный по адресу: Пермский край, Пермский район, Фроловское с/п, д. Паздерино;
- с кадастровым номером 59:32:5430001:986, расположенный по адресу: Пермский край, Пермский район, Фроловское с/п, д. Паздерино, ул. Новая;
- с кадастровым номером 59:32:5430001:987 расположенный по адресу: Пермский край, Пермский район, Фроловское с/п, д. Паздерино, ул. Новая.

Цель: для размещения объекта электросетевого хозяйства «Электросетевой комплекс подстанция Бахаревка 110/10 кВ» (ВЛ 0,4 кВ от ТП 6217).

Срок: 49 лет.

2. Утвердить границы публичного сервитута земельных участков, указанных в п. 1 настоящего распоряжения, согласно прилагаемой схеме расположения границ публичного сервитута.

3. Срок, в течение которого использование указанных в п. 1 настоящего распоряжения земельных участков в соответствии с их разрешенным использованием будет невозможно или существенно затруднено в связи с осуществлением сервитута – не установлен.

4. Порядок установления зон с особыми условиями использования территорий и содержание ограничений прав на земельные участки в границах таких зон установлен Постановлением Правительства РФ от 24.02.2009 № 160 «О порядке установления охранных зон объектов электросетевого хозяйства и особых условий использования земельных участков, расположенных в границах таких зон».

5. Плата за публичный сервитут не устанавливается в соответствии с ч. 4 ст. 3.6 Федерального закона от 25.10.2001 года № 137-ФЗ «О введение в действие Земельного кодекса Российской Федерации».

6. Комитету имущественных отношений администрации Пермского муниципального района в течение 5 рабочих дней со дня подписания настоящего распоряжения:

6.1. Направить настоящее распоряжение правообладателям земельных участков, указанных в п. 1 распоряжения;

6.2. Направить настоящее распоряжение в Управление Федеральной службы государственной регистрации, кадастра и картографии по Пермскому краю;

6.3. Направить настоящее распоряжение в ОАО «МРСК Урала», а также сведения о лицах, являющихся правообладателями земельных участков, сведения о лицах, подавших заявления об учете их прав (обременений прав) на земельные участки, способах связи с ними, копии документов, подтверждающих права указанных лиц на земельные участки;

6.4. Направить в администрацию Фроловского сельского поселения настоящее распоряжение для опубликования в порядке, установленном для официального опубликования (обнародования) муниципальных правовых актов уставом поселения.

7. Разместить настоящее распоряжение на сайте Пермского муниципального района www.permraion.ru.

8. Настоящее распоряжение вступает в силу со дня его подписания.

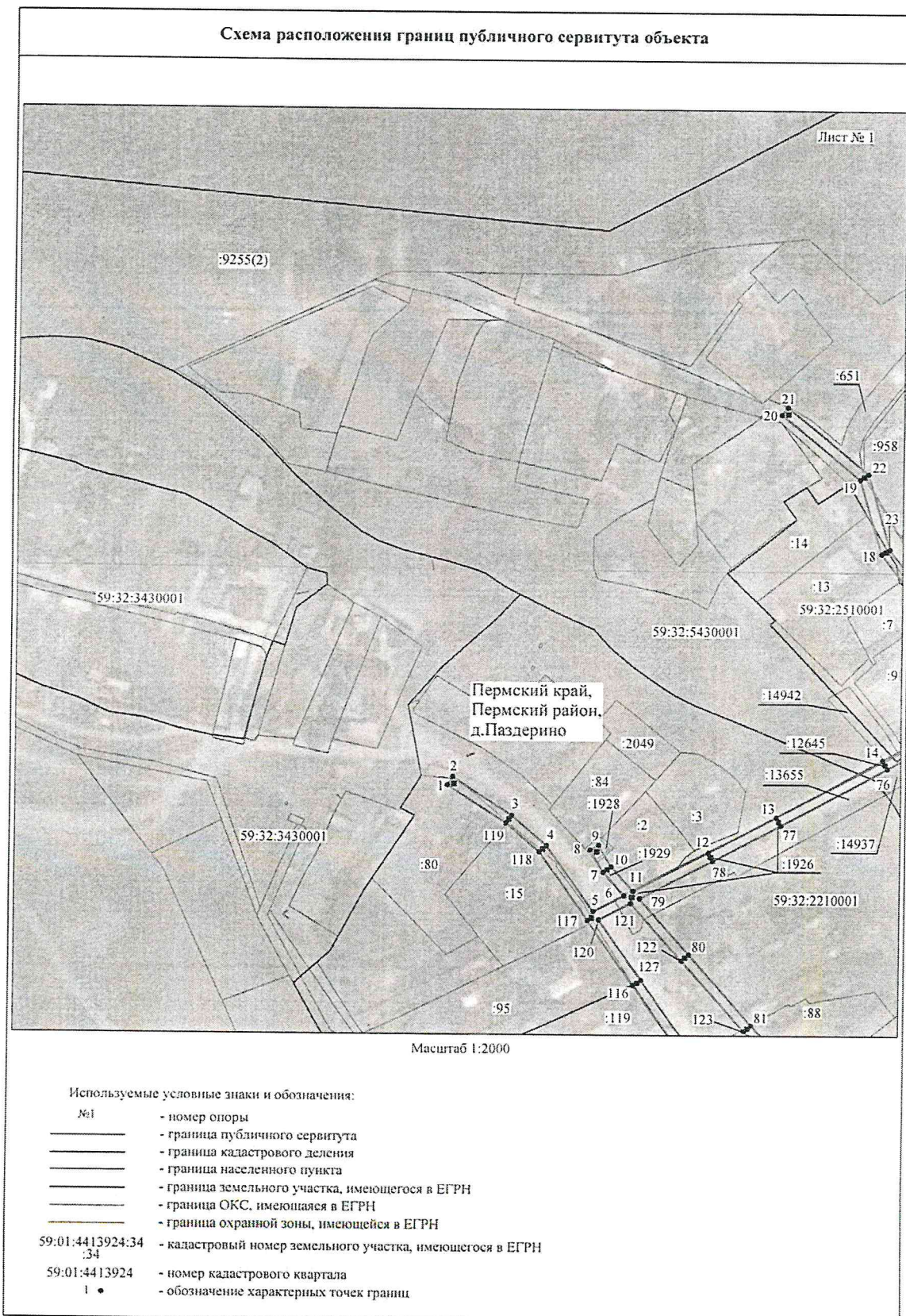
9. Контроль исполнения распоряжения оставляю за собой.

Председатель комитета



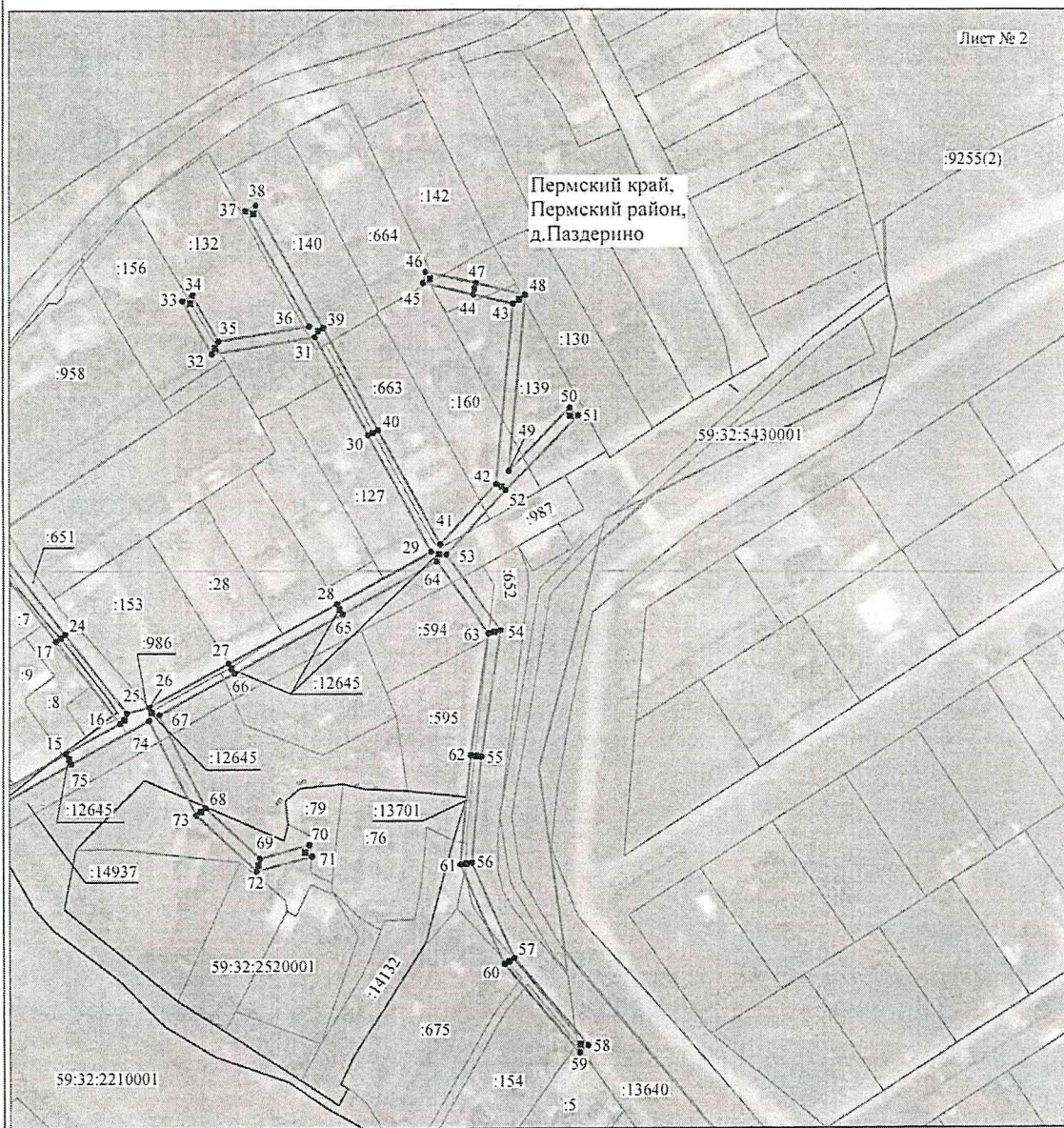
Г.В. Мюресов

Приложение № 1
к распоряжению
комитета имущественных
отношений администрации
Пермского муниципального района
от 28.07.2021 № 1131



Приложение № 2
к распоряжению
комитета имущественных
отношений администрации
Пермского муниципального района
от 28.07.2021 № 1131

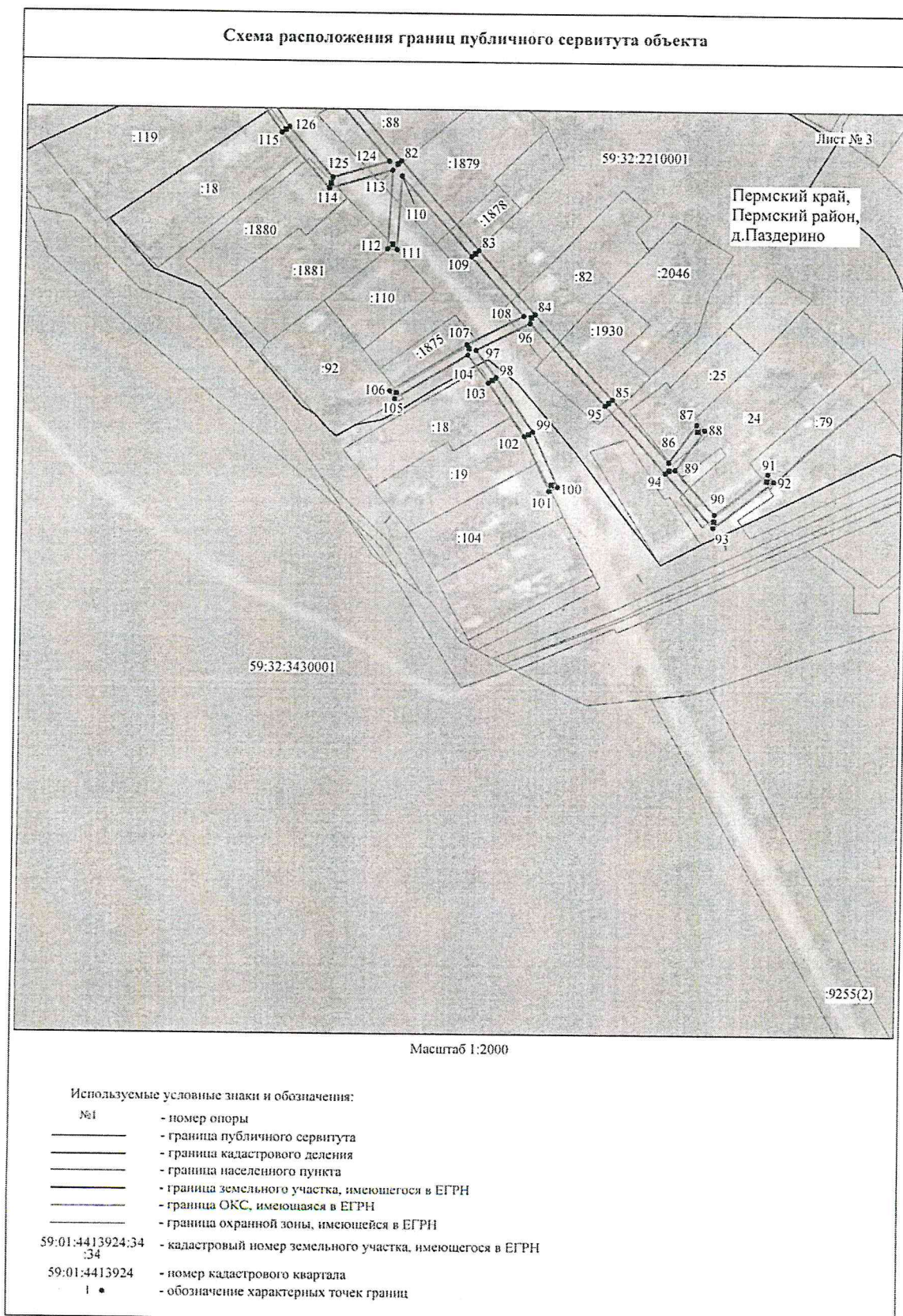
Схема расположения границ публичного сервитута объекта



Используемые условные знаки и обозначения:

- | | |
|------------------|---|
| №1 | - номер опоры |
| — | - граница публичного сервитута |
| — | - граница кадастрового деления |
| — | - граница населенного пункта |
| — | - граница земельного участка, имеющегося в ЕГРН |
| — | - граница ОКС, имеющаяся в ЕГРН |
| — | - граница охранной зоны, имеющейся в ЕГРН |
| 59:01:4413924:34 | - кадастровый номер земельного участка, имеющегося в ЕГРН |
| 59:01:4413924 | - номер кадастрового квартала |
| 1 • | - обозначение характерных точек границ |

Приложение № 3
к распоряжению
комитета имущественных
отношений администрации
Пермского муниципального района
от 28.07.2021 № 1131



Приложение № 4
к распоряжению
комитета имущественных
отношений администрации
Пермского муниципального района
от 28.07.2021 № 1131

ОПИСАНИЕ МЕСТОПОЛОЖЕНИЯ ГРАНИЦ

Публичный сервитут для размещения объекта электросетевого хозяйства «Электросетевой комплекс подстанции
Бахаревка 110/10 кВ» (ВЛ 0.4 кВ от ТП 6217)

(наименование объекта, местоположение границ которого описано (далее - объект))

Раздел I

Сведения об объекте

Сведения об объекте		
№ п/п	Характеристики объекта	Описание характеристик
1	2	3
1	Местоположение объекта	Пермский край, Пермский район
2	Площадь объекта +/- величина погрешности определения площади (Р+/- Дельта Р)	7395 кв.м ± 17 кв.м
3	Иные характеристики объекта	Публичный сервитут для размещения объекта электросетевого хозяйства «Электросетевой комплекс подстанции Бахаревка 110/10 кВ» (ВЛ 0.4 кВ от ТП 6217) на срок 49 лет

Приложение № 4
к распоряжению
комитета имущественных
отношений администрации
Пермского муниципального района
от 28.07.2021 № 1131

Раздел 2

Сведения о местоположении границ объекта					
1. Система координат МСК-59, зона 2					
2. Сведения о характерных точках границ объекта					
Обозначение характерных точек границ	Координаты, м		Метод определения координат характерной точки	Средняя квадратическая погрешность положения характерной точки (М.), м	Описание обозначения точки на местности (при наличии)
	X	Y			
1	2	3	4	5	6
1	509649.26	2236547.86	Метод спутниковых геодезических измерений (определений)	0.10	—
2	509652.60	2236550.04	Метод спутниковых геодезических измерений (определений)	0.10	—
3	509636.48	2236574.81	Метод спутниковых геодезических измерений (определений)	0.10	—
4	509623.74	2236589.34	Метод спутниковых геодезических измерений (определений)	0.10	—
5	509595.93	2236608.90	Метод спутниковых геодезических измерений (определений)	0.10	—
6	509602.50	2236621.42	Метод спутниковых геодезических измерений (определений)	0.10	—
7	509612.40	2236612.75	Метод спутниковых геодезических измерений (определений)	0.10	—
8	509621.98	2236607.34	Метод спутниковых геодезических измерений (определений)	0.10	—
9	509623.96	2236610.82	Метод спутниковых геодезических измерений (определений)	0.10	—
10	509614.74	2236616.03	Метод спутниковых геодезических измерений (определений)	0.10	—
11	509604.43	2236625.04	Метод спутниковых геодезических измерений (определений)	0.10	—
12	509620.98	2236655.63	Метод спутниковых геодезических измерений (определений)	0.10	—
13	509636.22	2236683.67	Метод спутниковых геодезических измерений (определений)	0.10	—
14	509660.25	2236728.06	Метод спутниковых геодезических измерений (определений)	0.10	—
15	509675.64	2236755.57	Метод спутниковых геодезических измерений (определений)	0.10	—
16	509685.98	2236774.30	Метод спутниковых геодезических измерений (определений)	0.10	—
17	509714.55	2236752.06	Метод спутниковых геодезических измерений (определений)	0.10	—
18	509747.22	2236726.64	Метод спутниковых геодезических измерений (определений)	0.10	—
19	509777.92	2236717.52	Метод спутниковых геодезических измерений (определений)	0.10	—
20	509805.18	2236684.10	Метод спутниковых геодезических измерений (определений)	0.10	—
21	509808.28	2236686.63	Метод спутниковых геодезических измерений (определений)	0.10	—
22	509780.24	2236721.00	Метод спутниковых геодезических измерений (определений)	0.10	—
23	509749.08	2236730.26	Метод спутниковых геодезических измерений (определений)	0.10	—
24	509717.01	2236755.22	Метод спутниковых геодезических измерений (определений)	0.10	—
25	509689.52	2236776.60	Метод спутниковых геодезических измерений (определений)	0.10	—
26	509691.57	2236784.46	Метод спутниковых геодезических измерений (определений)	0.10	—
27	509706.65	2236811.52	Метод спутниковых геодезических измерений (определений)	0.10	—
28	509727.26	2236848.64	Метод спутниковых геодезических измерений (определений)	0.10	—
29	509745.40	2236881.37	Метод спутниковых геодезических измерений (определений)	0.10	—
30	509786.22	2236859.52	Метод спутниковых геодезических измерений (определений)	0.10	—
31	509820.52	2236841.30	Метод спутниковых геодезических измерений (определений)	0.10	—
32	509814.75	2236806.00	Метод спутниковых геодезических измерений (определений)	0.10	—
33	509833.30	2236795.84	Метод спутниковых геодезических измерений (определений)	0.10	—
34	509835.22	2236799.35	Метод спутниковых геодезических измерений (определений)	0.10	—
35	509819.15	2236808.14	Метод спутниковых геодезических измерений (определений)	0.10	—
36	509824.25	2236839.25	Метод спутниковых геодезических измерений (определений)	0.10	—
37	509864.04	2236817.48	Метод спутниковых геодезических измерений (определений)	0.10	—
38	509865.96	2236821.00	Метод спутниковых геодезических измерений (определений)	0.10	—
39	509823.68	2236844.14	Метод спутниковых геодезических измерений (определений)	0.10	—
40	509788.10	2236863.06	Метод спутниковых геодезических измерений (определений)	0.10	—
41	509747.97	2236884.50	Метод спутниковых геодезических измерений (определений)	0.10	—
42	509768.89	2236903.98	Метод спутниковых геодезических измерений (определений)	0.10	—
43	509831.87	2236909.88	Метод спутниковых геодезических измерений (определений)	0.10	—
44	509835.18	2236896.04	Метод спутниковых геодезических измерений (определений)	0.10	—
45	509839.14	2236878.63	Метод спутниковых геодезических измерений (определений)	0.10	—
46	509843.04	2236879.52	Метод спутниковых геодезических измерений (определений)	0.10	—
47	509839.08	2236896.96	Метод спутниковых геодезических измерений (определений)	0.10	—

Приложение № 6
к распоряжению
комитета имущественных
отношений администрации
Пермского муниципального района
от 28.07.2021 № 1131

115	509533.49	2236646.94	Метод спутниковых геодезических измерений (определений)	0.10	—
116	509565.13	2236625.32	Метод спутниковых геодезических измерений (определений)	0.10	—
117	509592.20	2236606.63	Метод спутниковых геодезических измерений (определений)	0.10	—
118	509621.06	2236586.34	Метод спутниковых геодезических измерений (определений)	0.10	—
119	509633.28	2236572.39	Метод спутниковых геодезических измерений (определений)	0.10	—
1	509649.26	2236547.86	Метод спутниковых геодезических измерений (определений)	0.10	—
—	—	—	—	—	—
120	509592.60	2236611.20	Метод спутниковых геодезических измерений (определений)	0.10	—
121	509599.39	2236624.13	Метод спутниковых геодезических измерений (определений)	0.10	—
122	509575.68	2236645.10	Метод спутниковых геодезических измерений (определений)	0.10	—
123	509545.78	2236671.06	Метод спутниковых геодезических измерений (определений)	0.10	—
124	509521.79	2236691.94	Метод спутниковых геодезических измерений (определений)	0.10	—
125	509514.96	2236668.24	Метод спутниковых геодезических измерений (определений)	0.10	—
126	509535.93	2236650.12	Метод спутниковых геодезических измерений (определений)	0.10	—
127	509567.39	2236628.62	Метод спутниковых геодезических измерений (определений)	0.10	—
120	509592.60	2236611.20	Метод спутниковых геодезических измерений (определений)	0.10	—

3. Сведения о характерных точках части (частей) границы объекта

Обозначение характерных точек части границы	Координаты, м		Метод определения координат характерной точки	Средняя квадратическая погрешность положения характерной точки (M), м	Описание обозначения точки на местности (при наличии)
	X	Y			
1	2	3	4	5	6
—	—	—	—	—	—

